

1. 銀色の外断熱

欧米では断熱工法の標準になりつつある、合理的で高性能な「外断熱」を工法に取り入れています。スカイシステムと併せることで夏は涼しく、冬は暖かい空間を実現します。また、結露などの心配もありません。

2. ハイブリッド換気(スカイシステム)

人間が生きているように、国興ホームの住宅もたえず呼吸しています。設備機器にできるだけ頼らない、自然環境と素材の特性を生かした、まさに生態化住宅です。(工法特許)

3. 高耐震

地盤調査のデータに基づき必要ならば地盤を補強し、基礎は丈夫な耐圧盤コンクリートを標準仕様にしてあります。木造軸組工法を専用金具と耐久性の高い構造材で地震に強い住宅を伝統の在来工法で実現しました。

4. 田中製材の家・無垢の家

創業3/4世紀の歴史を持つ「田中製材所」は、古くから地元の人に親しまれてきました。森を愛し、木を愛する心が環境を生かす匠技として息づいています。耐久性の高い構造材はもとより、意匠性を生かした「木取り」が出来ること、お客様のお持ちの木を加工することや再利用も製材を自社で持つ強みです。

国興ホーム実例

土間とリビングが迎える家

お客様の生活スタイルの中に溶け込むエコ

土間におかれた薪ストーブ(冬の担い手) ▶

ストーブのやさしい暖かさをスカイシステムが家中に運びます。外断熱が家の中の暖かさを守ります。状況に応じて熱交換換気と普通換気を使い分け、外の新鮮な空気をたえず取り入れることで快適に過ごすことができます。



国興ホームのシステムは、とてもシンプルなので信州の自然の恵みを有効に活かすことができます。

住宅を建築することは、街に森をつくることとなります。そして、次の木が生長するまで材木の耐久性を高めれば、完全なリサイクルが形成されます。

「外断熱工法」と「ハイブリッド換気システム」は、構造材を断熱材で保護し、十分な空気を流通させるので、耐久性と室内環境を飛躍的に向上させます。

さらに断熱層に囲まれた耐震のための「耐圧盤コンクリート基礎」は、地熱を生かし、内部にある木材などと相まって蓄熱することができ、室内の温度や湿度を安定して保つことができます。また、木の持つ芳香成分(ヒノキチオールなど)をいかしたり、有害な物質を吸着したりすることができるので室内はいつもさわやかになりません。

巻末ハガキ

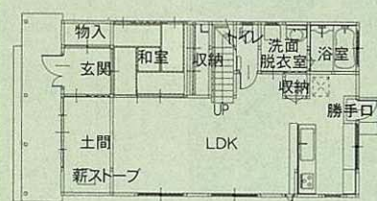
19

木のある暮らし
国興ホームの住宅から

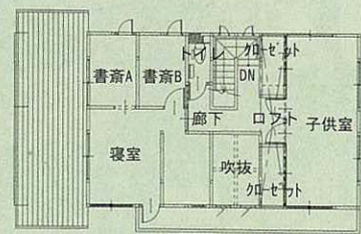
国興ホーム

施工データ

1階床面積	69.56㎡(21.00坪)
2階床面積	58.79㎡(17.75坪)
延床面積	128.35㎡(38.75坪)
工法	木造軸組工法
家族構成	夫婦、子供2人



1階



2階

専門の建築家が、お客様一人ひとりのこだわりを生かした自由な間取り、すてきな外観をご提案。和洋問わず将来のライフスタイルの変化やご家族の成長に合わせた増改築も可能な住宅です。また、一般住宅に限らず医院・アパートなど様々なスタイルをご提供しています。

巻末に弊社宛のハガキがございます。ぜひご利用下さい。巻末ハガキ 19番

安心の未来を造ろう!

木の香り
木のぬくもりを
普段の暮らしの中へ

国興ホーム
 〒 399-0027 松本市寿南1丁目7-22
 ☎ 0263-58-2095 Fax 0263-58-2015
 http://www1.odn.ne.jp/cocco/
 cocco@pop01.odn.ne.jp
 株式会社 国興 | 田中一級建築士事務所 (有) 田中製材所

Shinshu
at home 2007

本格木造住宅

木造軸組工法

外断熱
+
ハイブリッド換気

営業可能範囲
長野県中
南信

国興ホームの住宅

想いの数だけ家のかたちがあふれる。同じものがない、世界にひとつだけのもの。

一人一人の生活・そして家族の形に合わせた家を実現致します。

こころ安らげる空間
帰りたくなる場所
それが国興ホームの住宅
貴方のお家です。

普段の暮らしの中で
人にも環境にも
優しくできる住宅

国興ホームは、75年の歴史を持つ田中製材所が元になっています。木のことを知り尽くし、仕入れから製材まで自社で行い、設計から「適材適所」を考え、材木をふんだんに使い生かしています。

木造住宅は、中途半端な断熱工法や気密工法のため、木の特性を生かし切れず、耐久性を失ってしまった傾向がありました。地球環境や室内環境に配慮した快適な家づくりができないものかと、20年も前から、現在主流になりつつある「外断熱工法」と「ハイブリッド換気システム」(スカイシステム)を実践してきました。

木は、製材された後もなお生き続けています。光合成によってつくられた炭酸ガスをとどめておくことができるため、木造



住む方の想いを実現しながら、安心の未来を造る家の提案。

(外の)駐車スペースから、軒下を介して土間にアプローチ。軒下(外)と土間(内)・土間とLDK、全てが一体となった空間が広がる。

(スキーなど)アウトドアがご趣味のご夫妻に、道具の手入れなどができる土間、そして土間・LD・キッチンまで見渡せ語らえるなど、つながりのある家・空間の提案。

