

「家族が日々の生活に満足しながら長く住まう」ための上質な家づくり

北アルプスの山懐に抱かれる郷、安曇野市穂高。盛夏の陽射しを浴びて山も木々も草も眩しく輝く八月初旬、大糸線沿線の柏矢町駅近くに鈴木邸を訪ねた。

出迎えてくださったのは、ご夫婦と、遊び盛り元氣一杯のご兄弟、そしてご主人のお母様の五人家族。お子様たちの成長につれて食堂併設で築約三十年だった以前の住まいが手狭になってきたこと、同時に、兄弟それぞれに自分の部屋を持たせて環境を整えてやりたい親心から、建て替えを決意されたという。

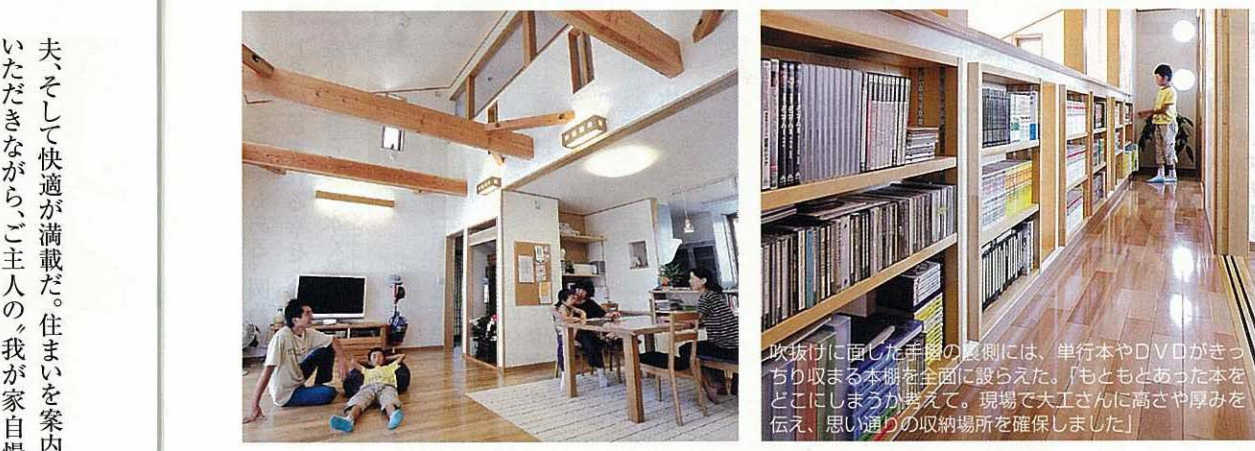
「メーカーのモデルルームは二通り見学しました。その経験を通して、家づくりをお願いするのなら、建てた後も何かあったときに頼りになる地元の会社だと感じました」とご主人は話す。地元を会社を含め三社に絞って検討した結果、株式会社国興への依頼を決めたのは、プレゼンテーションの違いだった。「最初はほんとうに簡単な聞き取りだけでしたね。私たちが出した希望も、子ども部屋は別々がいいとか、寝室の広さはこの位とか、書斎がほしい、吹抜けがあったら素敵かも…みたいな漠然とした内容で。そんな要望をお話してから約二週間で、国興さんは三パターンの手書き図面と模型を作ってくれたんです。そのデザイン力や、構造に



お母様の居室であるリビング隣の和室は「以前営んでいた食堂の、民芸調の室礼に」とのリクエストのみだったが、思い描いていた通りの落ち着いたシンプルな仕上がりに。



那智石洗出しの風情ある玄関三和土(たたき)から続くシューズクロークは、家族全員の靴や傘などが余力を持って収められる十分なスペース。玄関ホールには、コートや帽子などを収納するクローゼットもあり、散らかりがちなコーナーをすっきり見せている。



吹抜けに面した手前の奥側には、単行本やDVDがきっちり収まる本棚を全面に設けた。「もともとあった本をどこにしまおうか悩んで、現場で大工さんに高さや厚みを伝え、思い通りの収納場所を確保しました」

ついでに担当者の方の自信あふれる言葉、何より女性設計士の青木さんの提案が素晴らしい。単に設計するだけでなく、主婦目線で家事動線を大切に考えてくれたり、キッチンなどの設備機器も細かい部分の使い勝手や違いまできめ細かく比較検討してくれたり。初回の面談から設計が決まるまで約半年、ずっと変わらず誠実に、私たちが納得いくまで丁寧なプランを練ってもらいました。

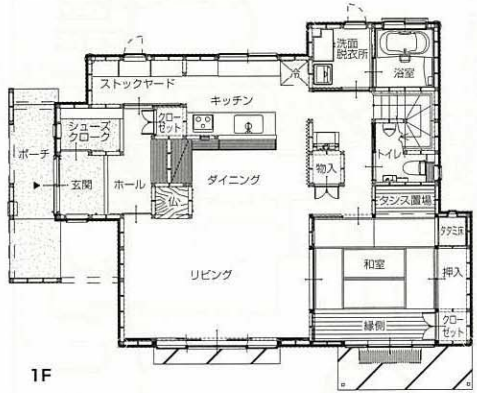
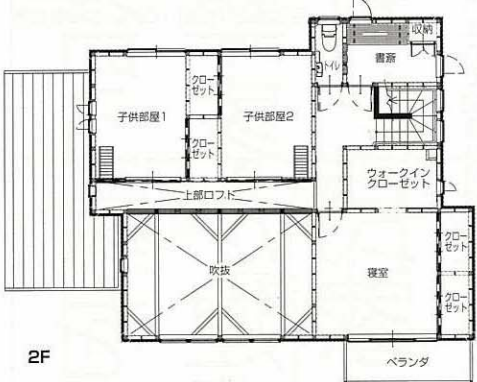
「この家ができたとき、外の壁に家族みんなの手形を押し込んだよ！」九歳になる長男の言葉に促され表へ出て家の南側へ回ってみると、仲良く並んだ手形が大小併せて七つ。お母様とご夫婦は片手、息子さんたちは両手で、竣工の喜びと感動をくっきりと刻み付けているようだ。

再び家の中へ戻って実感したのはこの家の涼しさ。思わず「ほんと涼しいですね！」と感嘆の声が上がってしまうほど。避暑地安曇野市穂高とは云え、葉月、夏真っ盛りの戸外は茹だるような暑さなのに、屋内は心地よい涼風が吹き抜けていく別天地。パソコンコーナーで画面に向かうご主人の表情は「ねっ?」言ったとおりでしょ?と言わんばかり。

実際、この住まいには暮らしの便利と工



【敷地面積】
331.94㎡(100.21坪)
【床面積】
延床面積：156.91㎡(47.34坪)
1階床面積：91.5㎡(27.62坪)
2階床面積：65.41㎡(19.75坪)
【竣工年月】
平成20年6月
【施工会社】
国興ホーム
安曇野市：TEL.0263-58-2095
【家族構成】
ご主人(37)・奥様(35)・お母様(64)
息子さん(9)・息子さん(3)



建築士
国興ホーム・田中一級建築士事務所 青木 麻紀子

安心して暮らしの中に、たくさんの笑顔が散りばめられた家。「帰りたい場所」そんな願いを込めて、お客様の想いを一つ一つかたちにしながら家づくりをしています。

●お問い合わせ
国興ホーム
〒399-0027 松本市寿南 1-7-22
TEL 0263-58-2095 FAX 0263-58-2015
E-mail cocco@pop01.odn.ne.jp
http://www1.odn.ne.jp/cocco/