



ホワイトで統一したさわやかなダイニング・キッチン
毎日使う場所だからと奥さまこだわりのダイニング・キッチン。対面式を採用したため、会話をしながら家事ができる。明るく清潔感にあふれている。

左/全面吹抜けと2層の3連窓が明るさと開放感にあふれた極上のくつろぎ空間を創出。



上/キッチンには、IHクッキングヒーターを採用。縦長窓を配し採光も十分。

左/リビングとダイニングを仕切った腰壁部分には、パソコンが置ける家事カウンターを設置。

は気密・断熱性に優れた開口部から太陽熱を取り入れて室内を暖房し、さらに生活熱や地熱を活用するため、使用木材やコンクリート基礎耐圧盤で蓄熱を利用。春秋はさわやかな外気とひんやりとした土間を組み合わせ、年間を通じて心地良い室内環境を実現しています。冬は熱交換器を利用するため、少しの熱量で全室暖房が可能。室内の温度差もわずかで、ヒートショックの心配がありません。また屋内で発生するガスやシックハウス症候群の原因となる有害物質を戸外に排出し、外からの埃の侵入を防ぎます。さらに、建物を結露から守り、ダニやカビの発生を防止するなど、そのメリットは多岐にわたっており、この工法の優秀性を裏付けています。

1階の平面計画は廊下を省略して、開放感にあふれたワンルームのLDKと和室で構成。ダイニングと和室南側には、床をタイルで仕上げたサンルームをしつらえたほか、玄関からリビングを通らずに洗面・キッチンにアクセスできるよう、家事動線にも配慮。2階はホールと吹抜けをはさんで、書斎付きの主寝室とロフトのある子供室を分離した独立性の高いプランとなっています。



スカイシステムの活用、ナチュラルな心地良さを実現

吹抜けが心地良いリビング空間。リビング内階段や袖壁部分のニッチで広々とした空間に変化をつけている。2階ホールとも一体化してコミュニケーションも十分。上下で温度差の少ないスカイシステムだからこそ実現した設計。

このスカイシステムは、寒い冬は気密・断熱性に優れた開口部から太陽熱を取り入れて室内を暖房し、さらに生活熱や地熱を活用するため、使用木材やコンクリート基礎耐圧盤で蓄熱を利用。春秋はさわやかな外気とひんやりとした土間を組み合わせ、年間を通じて心地良い室内環境を実現しています。冬は熱交換器を利用するため、少しの熱量で全室暖房が可能。室内の温度差もわずかで、ヒートショックの心配がありません。また屋内で発生するガスやシックハウス症候群の原因となる有害物質を戸外に排出し、外からの埃の侵入を防ぎます。さらに、建物を結露から守り、ダニやカビの発生を防止するなど、そのメリットは多岐にわたっており、この工法の優秀性を裏付けています。

1階の平面計画は廊下を省略して、開放感にあふれたワンルームのLDKと和室で構成。ダイニングと和室南側には、床をタイルで仕上げたサンルームをしつらえたほか、玄関からリビングを通らずに洗面・キッチンにアクセスできるよう、家事動線にも配慮。2階はホールと吹抜けをはさんで、書斎付きの主寝室とロフトのある子供室を分離した独立性の高いプランとなっています。

自然のエネルギーを活用して四季折々の心地良さを実現

北アルプスの雄大な山並みを遠く西方に望み、周囲にはのどかな田園風景が広がる松本市郊外の住宅地に建てられたO邸は、すっきりとした白壁がさわやかな雰囲気モダンな洋風住宅です。

新築にあたり、Oさんは「快適で健康的に暮らせる家で、明るくゆったりとした間取り」を希望し、地元の国興ホームに設計・施工を依頼されました。

同社は、早くからシックハウス症候群の問題に取り組み、その解決策として、外断熱工法と独自のハイブリッド換気システム「スカイシステム」(工法特許)を融合。木の特性を最大限に生かしながら、信州の気候・風土に合致した居住性の高い家づくりを提案している数多くの実績を持つハウズビルダーです。

住宅実例 #13

国興ホーム

木造軸組 2×4工法 鉄骨造 RC造

20万円台 30万円台 40万円台 50万円台

60万円台 70万円台 80万円台 90万円以上

外断熱とハイブリッド換気を融合
シックハウスとは無縁の健康・快適住宅

スカイシステムの家 — 長野県松本市・O邸



家族構成	●夫婦
敷地面積	●508.50㎡(153.81坪)
延床面積	●175.89㎡(53.20坪)
1階	●103.09㎡(31.18坪)
2階	●72.80㎡(22.02坪)
坪単価	●60万円台
竣工	●2005年10月

住宅カルテ

構造

- 工 法 ●木造軸組工法
- 基 礎 ●鉄筋コンクリートベタ基礎
- 土 台 ●ヒバ
- 柱 ●ヒバ、ツガ

外部仕上げ

- 屋根材 ●三州瀬戸瓦葺き
- 外壁材 ●サイディング+石材
- 断熱材 ●インシラスレートボード

内部仕上げ

- 玄 関 ●[床]タイル
- [壁]クロス
- [天井]クロス
- L D K ●[床]無垢フローリング
- [壁]クロス
- [天井]クロス
- 和 室 ●[床]畳
- [壁]ジュラックス塗り
- [天井]杉杣敷目
- 床の間 ●[床柱]北山杉
- [床框]呂色面皮
- [床板]畳
- [落掛]杉板

子供室 ●[床]無垢フローリング

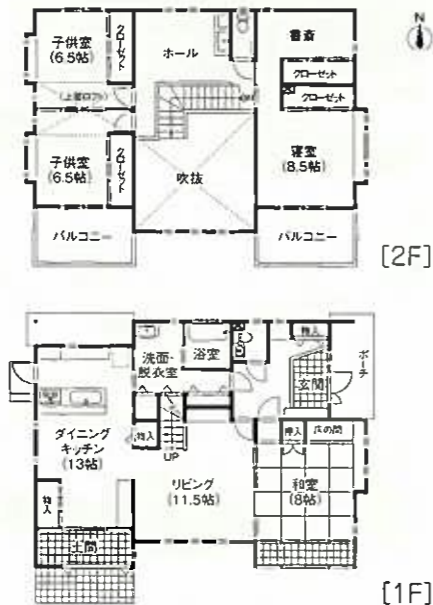
- [壁]クロス
- [天井]クロス
- 洗面更衣室 ●[床]クッションフロア
- [壁]クロス
- [天井]クロス

設備機器

- キッチン ●ヤマハ
- 浴 室 ●ヤマハ
- 洗面台 ●ナショナル・INAX
- トイレ ●INAX
- 開口部 ●トステム
- 調理器 ●IHヒーター
- 暖 房 ●湯水ルームヒーター
- 換 気 ●ハイブリッド換気システム



上品で落ち着いた白壁に左右対称のデザインが美しい。南面のファサードはリビング部分をセットバック。構造材には防虫加工なしで使えるヒバ4寸角を使って高耐久のつくり。



上り框をL字に配して、ゆったりとしつらえた玄関ホール。正面にはニッチの飾り棚をさりげなく。



外壁に石をあしらってナチュラル感を演出。モダンなデザインのブラックドアでアクセントを。



ホールから踏み込みを使い、直接出入りできる客用和室。床の間と一文字棚を配した出書院で格式あるつくり。畳はモダンな市松模様。



主寝室とは同スペースながら、視覚的に分離して配置した広い書斎コーナー。2面開口なので明るさも十分。



ロフトを設置した子供室。間仕切り壁ではなく、建具の仕切りでのびのびとした空間に。



スリット出窓をつけた主寝室は、勾配天井を生かした開放的な空間に。奥にも同サイズのクローゼットが確保され収納力は抜群。

詳しい資料やカタログのご希望・お問い合わせはこちらまで

国興ホーム(株式会社 国興) <http://www1.odn.ne.jp/cocco/>

☎0263・58・2095

☎0263・58・2015

〒399-0027

長野県松本市寿南1-7-22

✉E-mail cocco@pop01.odn.ne.jp

- 施工エリア 長野県(中・南信)
- 取 扱 工 法 木造軸組工法
- 保 証 体 制 住宅性能保証制度
- 創 業 1991年12月
- 建設業許可番号 長野県知事許可(般-13) 第018101号
- 事業内容 一般注文住宅の設計・施工、リフォーム

資料請求 NO. 1607