



【外観】和風庭園に調和して建てられた政寄層風の落ち着いた純和風住宅東側の外観



【客間】12畳の客間は床の間・書院・違い棚を設けた、風格のある木曾ヒノキ造り。床柱・落とし掛けはイチイ、床框・床板はケヤキ。

■DATA

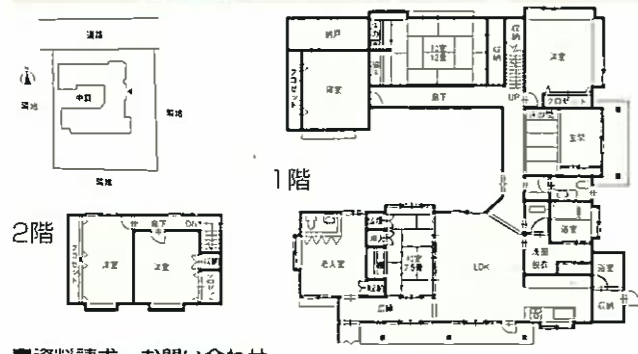
N 邸 / 松本市 契約 / H7年6月  
 家族構成 / 夫婦+子供2人+老人 竣工 / H7年12月  
 構造 / 木造2階建て  
 敷地面積 / 594.00㎡ (179.67坪)  
 延床面積 / 255.99㎡ (77.43坪)  
 1 階 / 263.54㎡ (79.9坪)  
 2 階 / 101.99㎡ (30.8坪)

■外部仕上げ  
 基礎 / 鉄筋コンクリート布基礎  
 外壁 / モルタル下地 外壁用聚楽仕上げ  
 屋根 / 三州瓦葺き

■内部仕上げ

	床	壁	天井
玄関	自然石洗い出し	聚楽塗り	杉イナゴ半縁勾配天井
玄関ホール	畳	聚楽塗り	杉目透かし天井
LDK	化粧合板フロア	ビニールクロス	ビニールクロス
和室12畳	畳	聚楽塗り	杉イナゴ半縁天井
和室7.5畳	畳	聚楽塗り	杉目透かし天井
洋室	化粧合板フロア	ビニールクロス	ビニールクロス
洗面脱衣室	クッションフロア	ビニールクロス	ビニールクロス
浴室	磁器タイル	磁器タイル	バスリブ

延床面積 / 255.99㎡ (77.43坪)



■資料請求・お問い合わせ

施工  
 株式会社 国興  
 長野県松本市寿小赤49  
 Tel 0263-58-2095  
 Fax 0263-58-0734  
 ホームページ <http://www1.odn.ne.jp/cocco/>

設計  
 株式会社 国興  
 田中一級建築士事務所  
 長野県松本市寿小赤49  
 Tel 0263-58-2095



【アトリエ】北東コーナーに設けたアトリエ。採光・通風は抜群な上に、収納を豊富に確保。快適で機能的な空間となっている。



【LDK】丸太梁をあらわしにしたLDKは、木の温もりに包まれた開放的空間。

N邸は、設計に当たり、「和風のゆったりとした住まい」を希望されました。建物は、三州瓦切妻に落ち着いた聚楽仕上げの外壁とし、政寄層風の純和風の外観デザインとなっています。

構造は木造在来工法2階建て。主軸にヒバ、和室柱に木曾ヒノキ4寸角を使用。耐久性の高い造りを心掛けました。建物は、広々とした敷地を生かして、コの字型にゆったりとレイアウト。間取りは、十分な採光と通風を確保しプライバシーが守られるように工夫しながら、設計しました。

玄関は、東側中央に配置し、畳敷きのホール正面からは中庭が望めます。LDKはワンルーム方式の開放的空間とし、丸太梁をあらわしにするなど、木の風合いを生かしたインテリアで仕上げました。また和風スタイルでくつろぐこともできるよう、掘ゴタツ付きの和室を接続させました。

設備的には、浴室は人造大理石使用のイオン風呂とし、またLDKは快適な温水式床暖房を採用するなど充実したプランとなっています。

採光・通風・プライバシーに  
 配慮したコの字型純和風の家

設計のポイント



【玄間】床は自然石の洗い出し。飾り棚付きのホールは畳敷き。正面奥には中庭の緑を望むことができる。